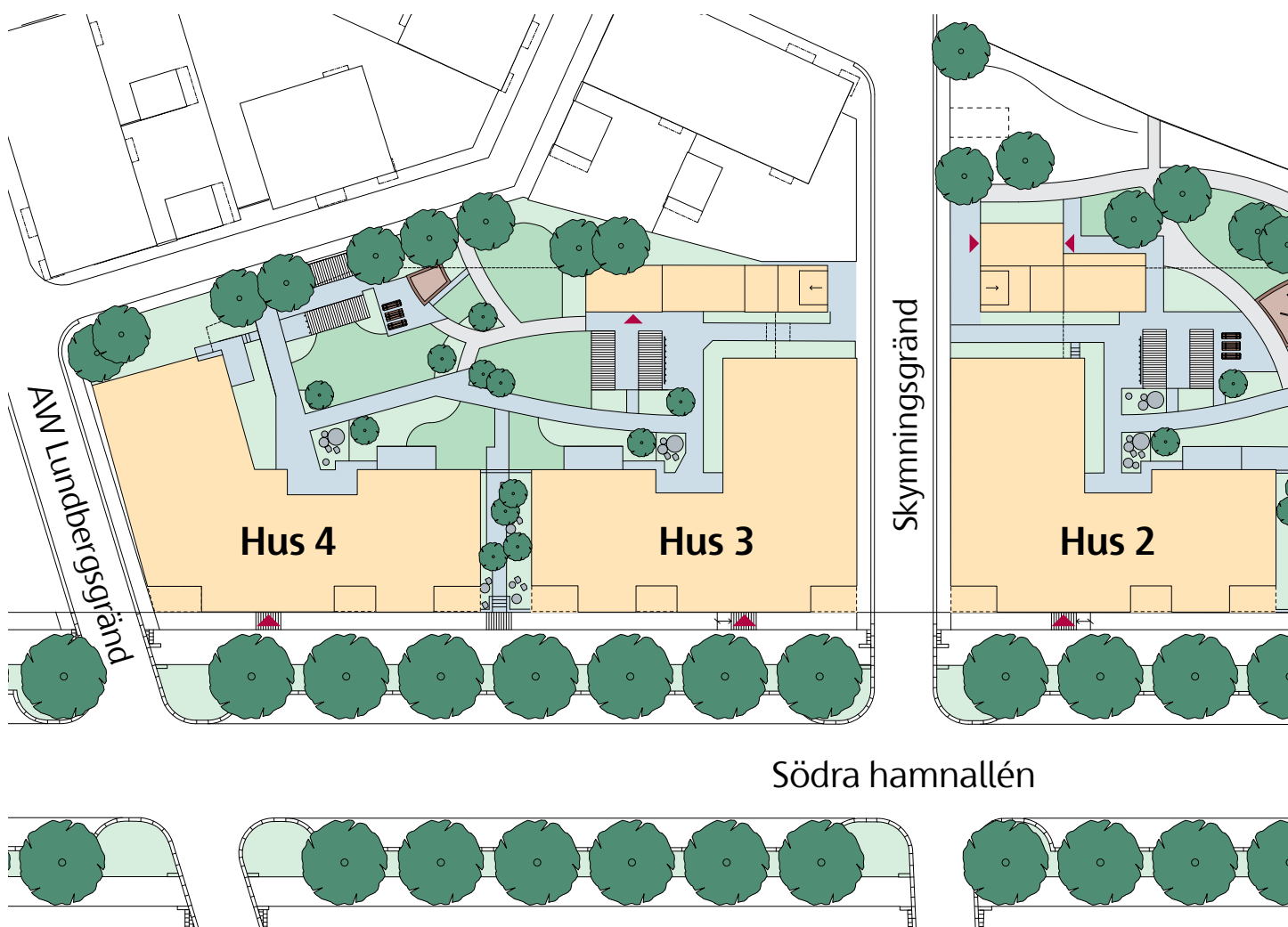


Välplanerade lägenheter
i ljusa och gedigna stenhus
Hamnallén
Lomma Hamn



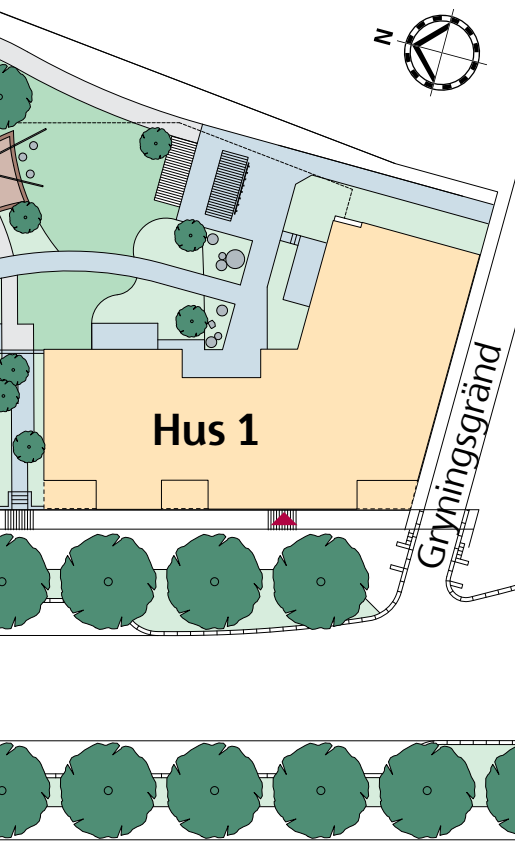
Välj din drömlägenhet

Det är nu det roliga börjar för på de kommande sidorna ser du hemmen i detalj. Sätt dig tillrätta och börja fundera över hur du vill bo, vilken planlösning som passar dig och hur många rum du vill ha. I ett helt nytt hem är det dina val som gäller och i Hamnallén blir till och med husfasaderna personliga. Föredrar du röd, blå, koppar eller kanske grön?



Du möts av en välkomnande entrédörr med glas och ekram. De fyra husens olika färger i varma nyanser fungerar som en harmonisk kontrast till varandra och till sina ljusa tegelfasader. Alla balkonger är lika stora men räckerna skiljer sig åt. Vissa är helt i klarglas medan andra har frostat glas eller glas med inslag av betong. På balkongen finns en pelare som går i husets färg och som skiljer sig åt mellan alla lägenheter. Om du väljer ett hem högst upp kan du se fram emot en terrass på upp till lite mer än 90 kvadratmeter.

Hemmen i Hamnallén är ritade för att släppa in mängder med havsljus. Lägenheterna präglas av öppna ytor för umgänge och de som är placerade vid husens hörn har planlösningar i charmiga vinklar. I sovrummet har du möjlighet att få skjutdörrsgarderob och det blir rymliga väggskåp över tvättmaskin och torktumlare. Kan du tänka dig en bänkskiva i massiv trä och vitvaror i rostfritt stål? Det blir roligare att laga mat i ett kök med påkostad inredning.







Entrévaning och våning 2-3, 2 rok, 59,5 kvm

Lägenhet 113*, 123, 133, 313*, 323 och 333

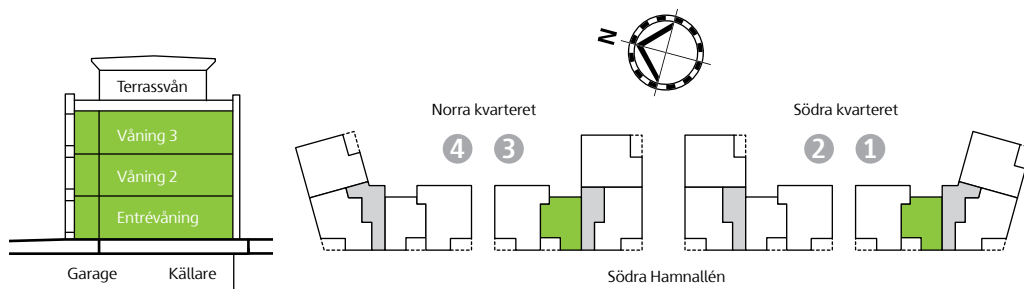
* 59 kvm



Balkongens utseende och pelarens placering varierar mellan de olika våningarna och husen.

Teckenförklaring

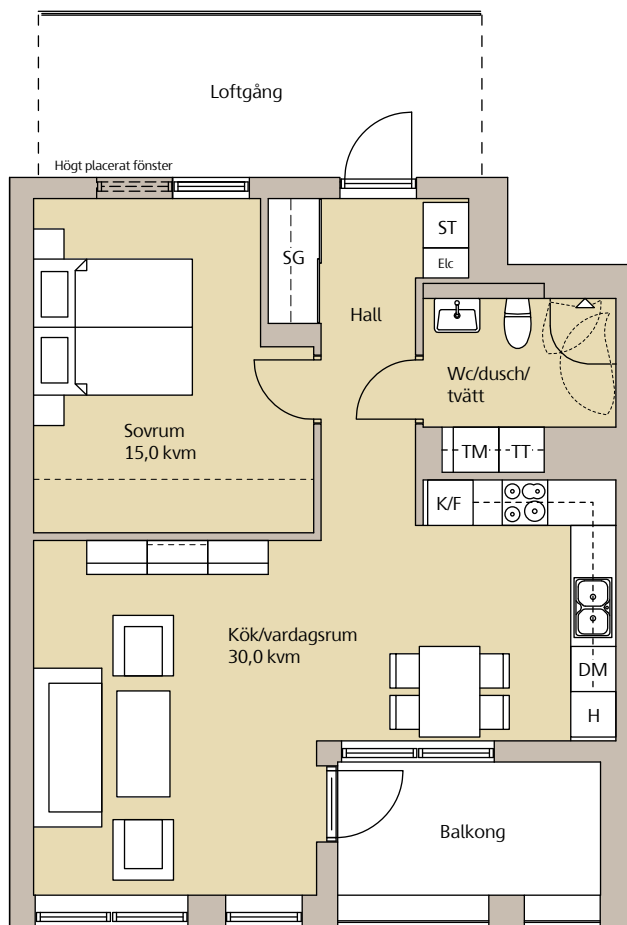
DM	Diskmaskin
Elc	Elcentral
H	Högskåp
K/F	Kyl/frys
Klk	Klädkammare
SG	Skjutdörrsgarderob
ST	Städskap
TM	Tvättmaskin
TT	Torktumlare



Entréväning och våning 2-3, 2 rok, 59,5 kvm

Lägenhet 213*, 223, 233, 413*, 423 och 433

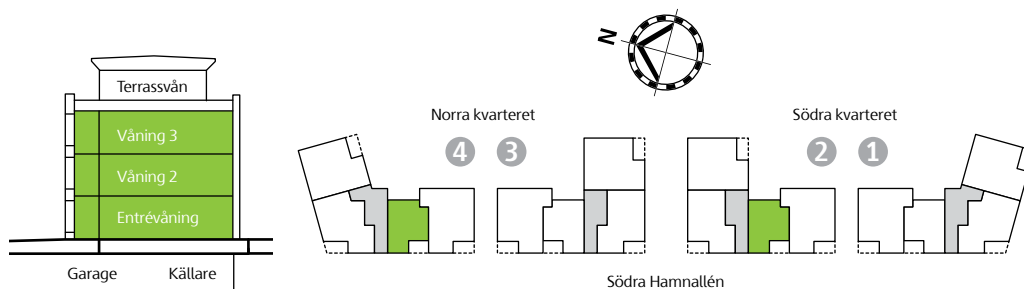
* 59 kvm



Balkongens utseende och pelarens placering varierar mellan de olika våningarna och husen.

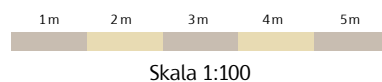
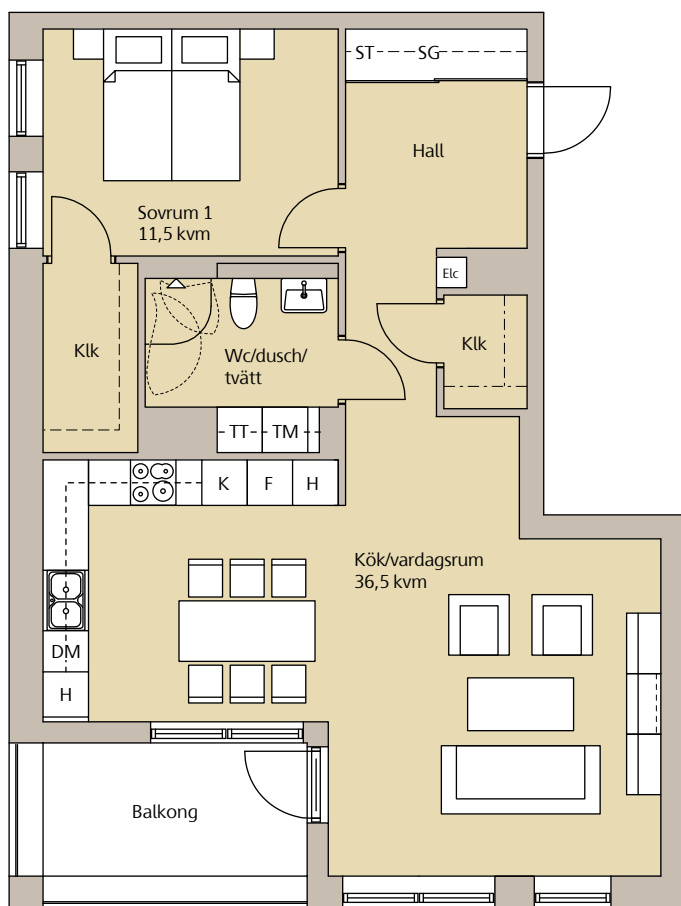
Teckenförklaring

DM	Diskmaskin
Elc	Elcentral
H	Högskåp
K/F	Kyl/frys
Klk	Klädkammare
SG	Skjutdörrsgarderob
ST	Städsåp
TM	Tvättmaskin
TT	Torktumlare



Entrévaning, 2 rok, 70,5 kvm

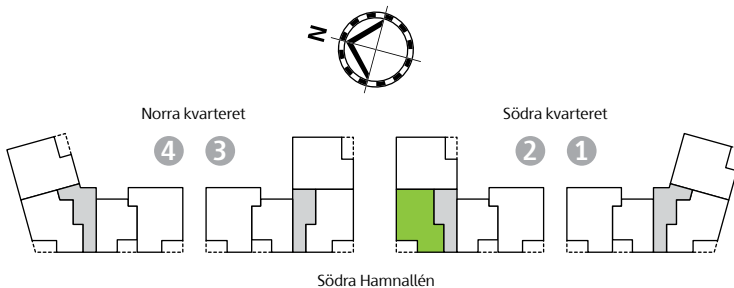
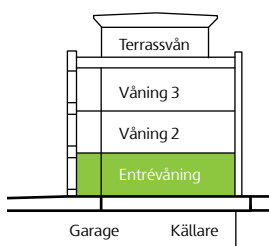
Lägenhet 212



Balkongens utseende och pelarens placering varierar mellan de olika våningarna och husen.

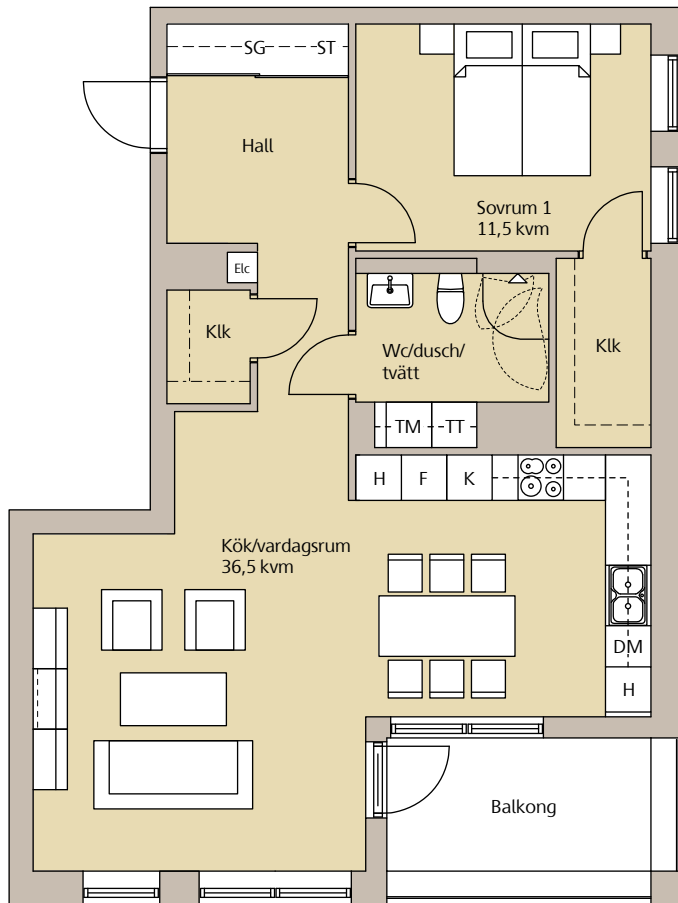
Teckenförklaring

- DM Diskmaskin
- Elc Elcentral
- H Högskåp
- K/F Kyl/frys
- Klk Klädkammare
- SG Skjutdörrsgarderob
- ST Städskåp
- TM Tvättmaskin
- TT Torktumlare



Entrévaning, 2 rok, 70,5 kvm

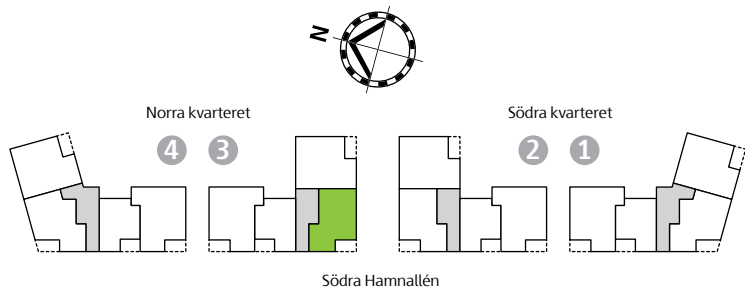
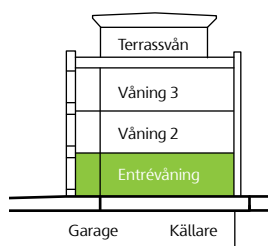
Lägenhet 312



Balkongens utseende och pelarens placering varierar mellan de olika våningarna och husen.

Teckenförklaring

- DM Diskmaskin
- Elc Elcentral
- H Högskåp
- K/F Kyl/frys
- Klk Klädkammare
- SG Skjutdörrsgarderob
- ST Städskåp
- TM Tvättmaskin
- TT Torktumlare



Entrévaning, 3 rok, 75,5 kvm

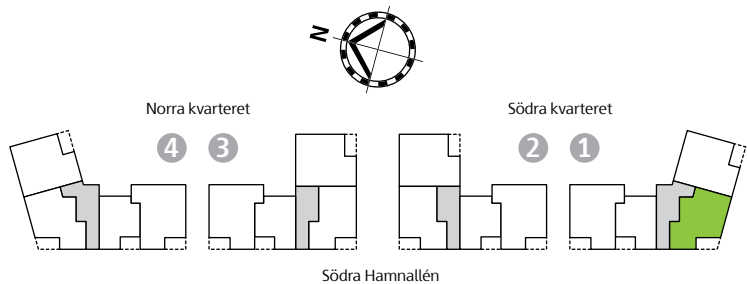
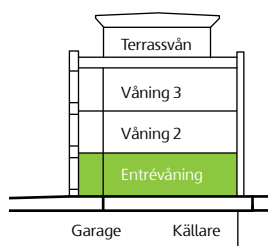
Lägenhet 112



Balkongens utseende och pelarens placering varierar mellan de olika våningarna och husen.

Teckenförklaring

DM	Diskmaskin
Elc	Elcentral
H	Högskåp
K/F	Kyl/frys
Klk	Klädkammare
SG	Skjutdörrsgarderob
ST	Städskap
TM	Tvättmaskin
TT	Torktumlare



Entréväning, 3 rok, 75,5 kvm

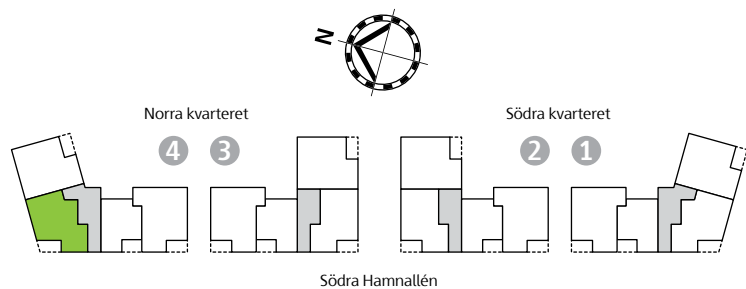
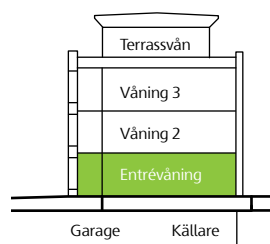
Lägenhet 412



Balkongens utseende och pelarens placering varierar mellan de olika våningarna och husen.

Teckenförklaring

DM	Diskmaskin
Elc	Elcentral
H	Högsåp
K/F	Kyl/frys
Klk	Klädkammare
SG	Skjutdörrsgarderob
ST	Städsåp
TM	Tvättmaskin
TT	Torktumlare



Entréväning och våning 2-3, 3 rok, 85 kvm

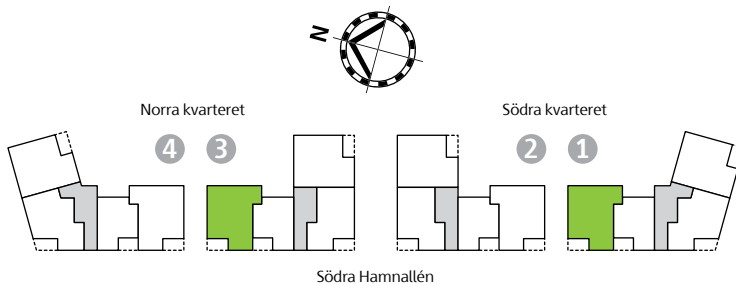
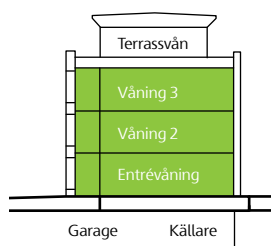
Lägenhet 114, 124, 134, 314, 324 och 334



Balkongens utseende och pelarens placering varierar mellan de olika våningarna och husen.

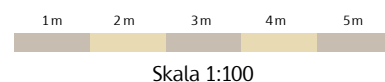
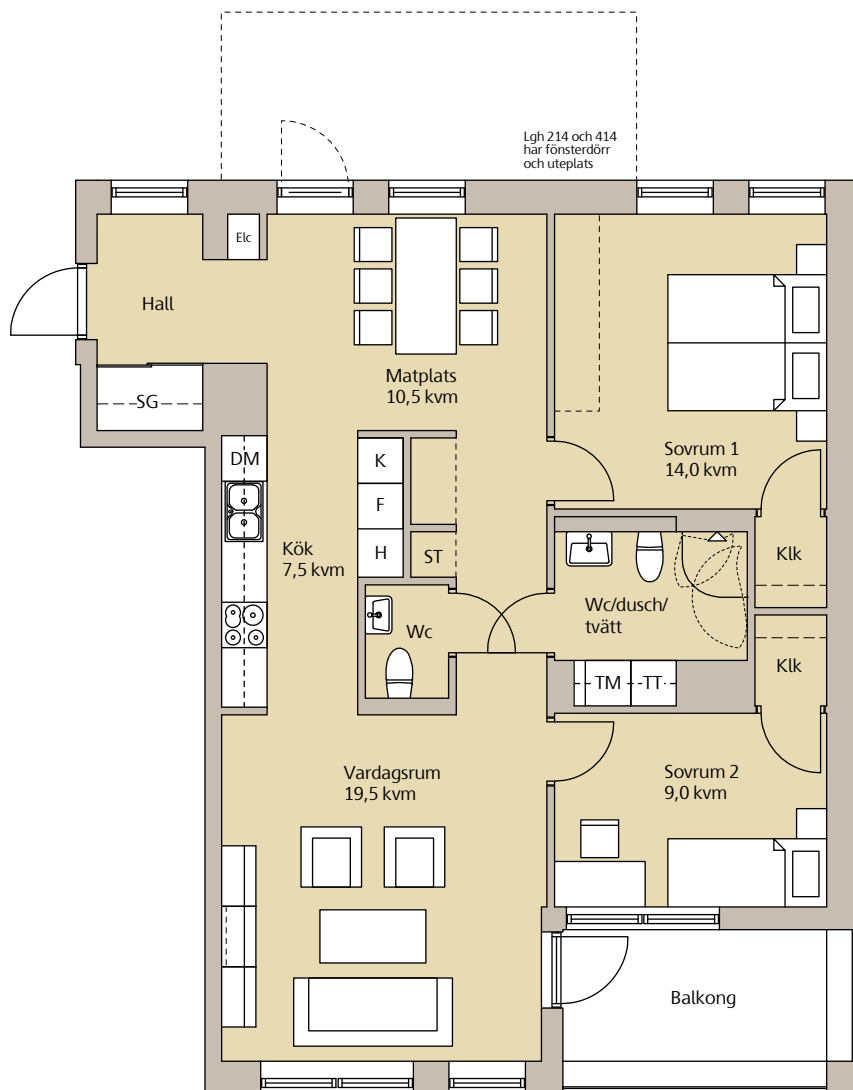
Teckenförklaring

DM	Diskmaskin
Elc	Elcentral
H	Högskåp
K/F	Kyl/frys
Klk	Klädkammare
SG	Skjutdörrsgarderob
ST	Städsåp
TM	Tvättmaskin
TT	Torktumlare



Entréväning och våning 2-3, 3 rok, 85 kvm

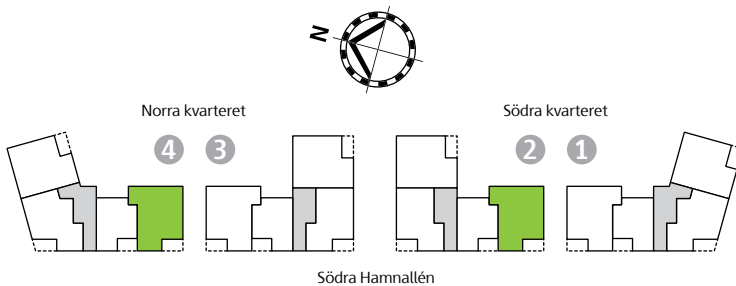
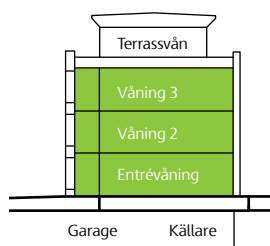
Lägenhet 214, 224, 234, 414, 424 och 434



Balkongens utseende och pelarens placering varierar mellan de olika våningarna och husen.

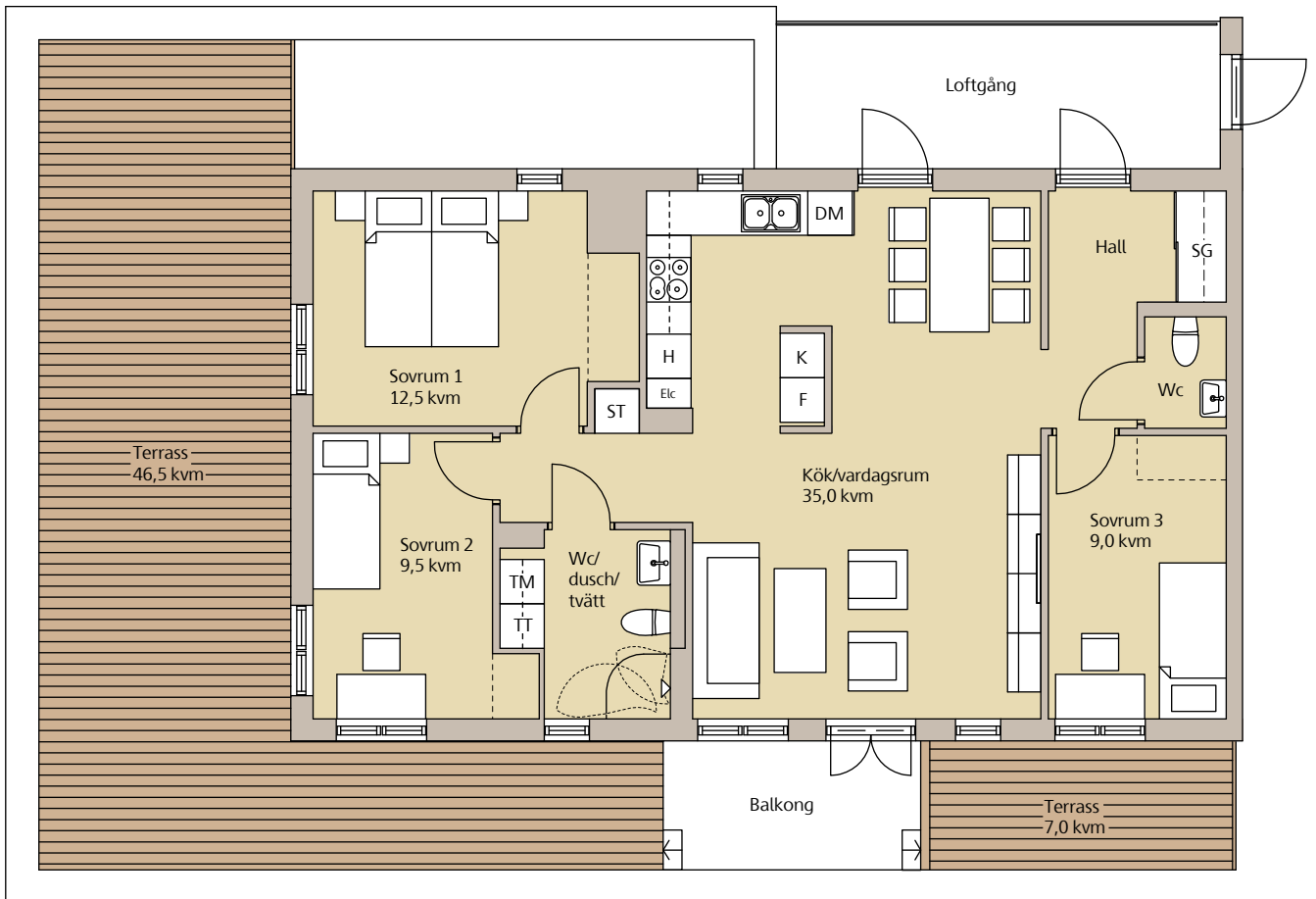
Teckenförklaring

- DM Diskmaskin
- Elc Elcentral
- H Högsåp
- K/F Kyl/frys
- Klk Klädkammare
- SG Skjutdörrsgarderob
- ST Städskåp
- TM Tvättmaskin
- TT Torktumlare



Terrassvåning, 4 rok, 87 kvm

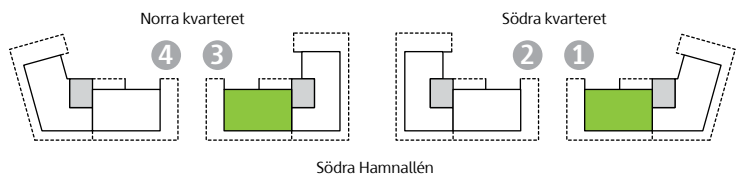
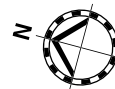
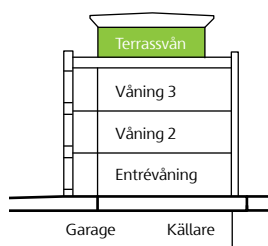
Lägenhet 142 och 342



Skala 1:100

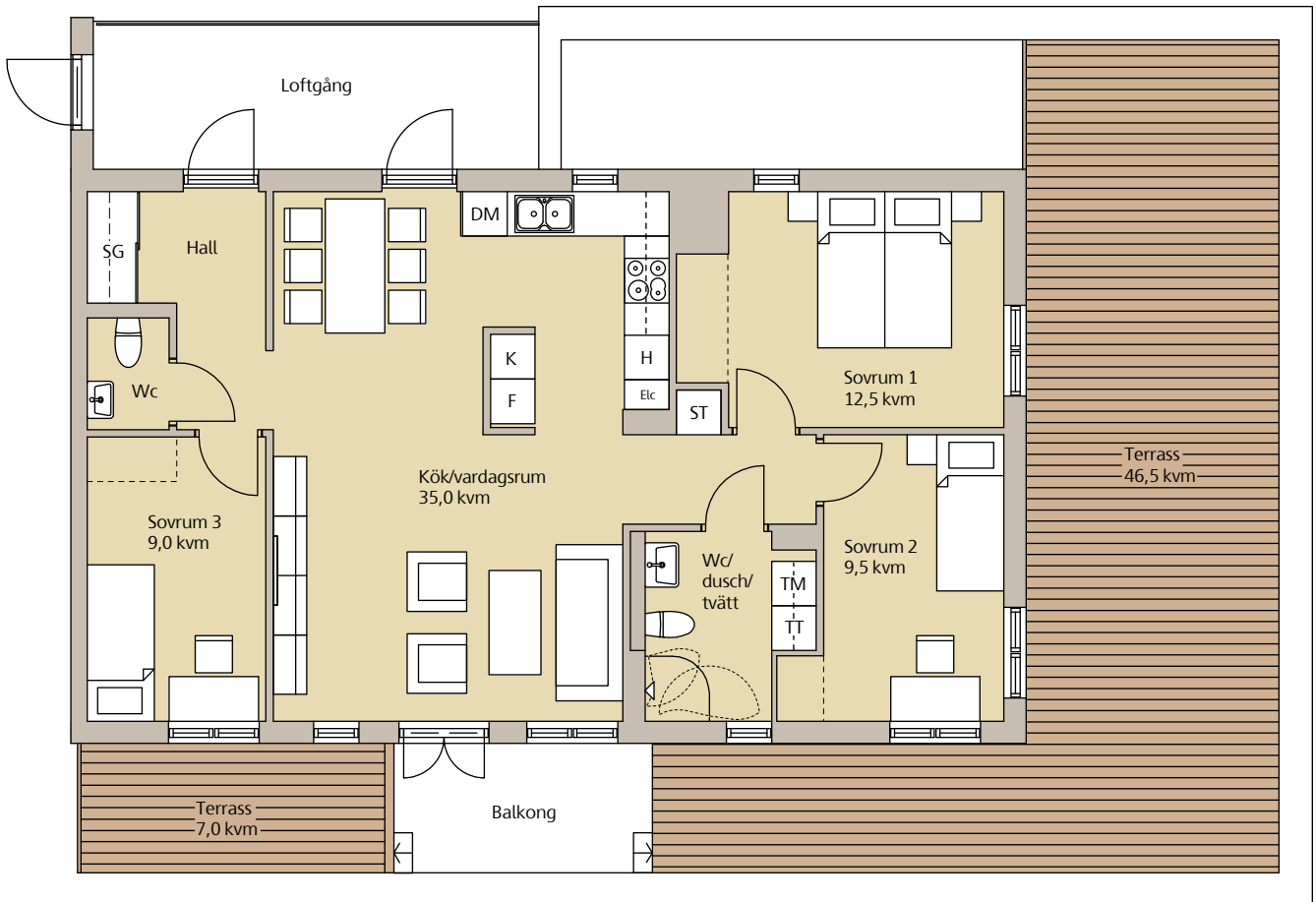
Teckenförklaring

- DM Diskmaskin
- Elc Elcentral
- H Högsåp
- K/F Kyl/frys
- Klk Klädkammare
- SG Skjutdörrsgarderob
- ST Städskåp
- TM Tvättmaskin
- TT Torktumlare



Terrassvåning, 4 rok, 87 kvm

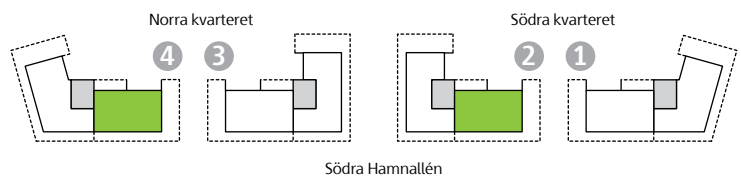
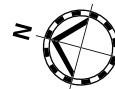
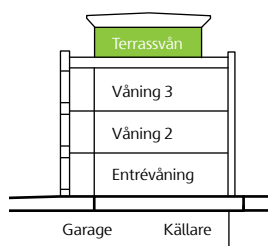
Lägenhet 242 och 442



Skala 1:100

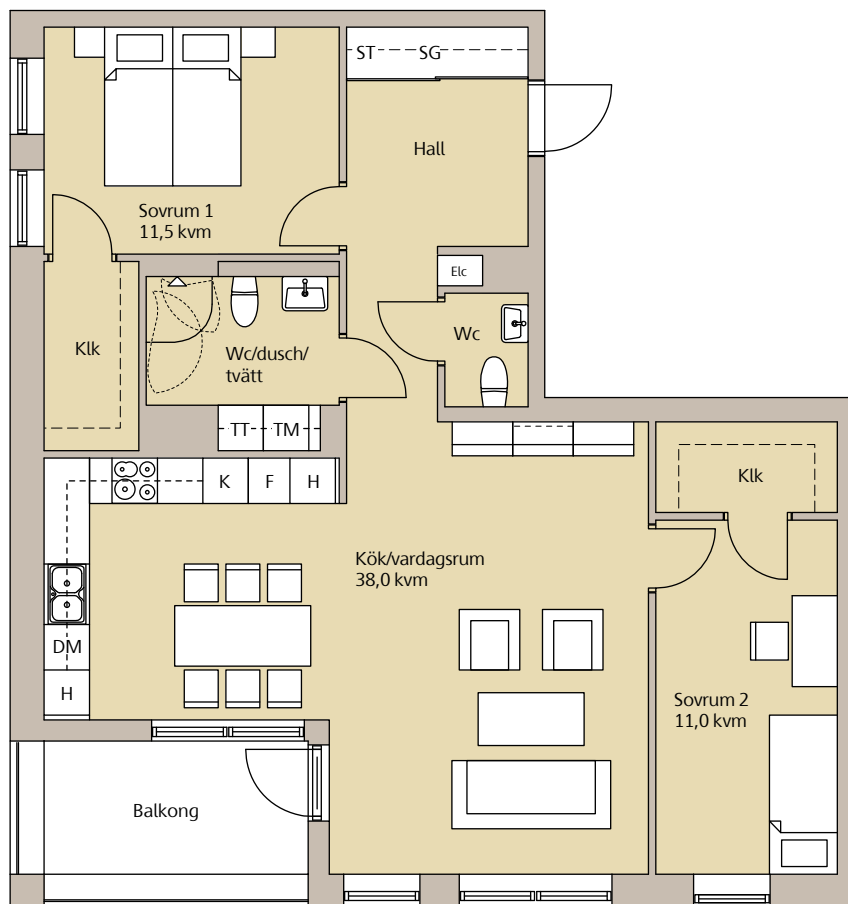
Teckenförklaring

- DM Diskmaskin
- Elc Elcentral
- H Högskåp
- K/F Kyl/frys
- Klk Klädkammare
- SG Skjutdörrsgarderob
- ST Städskåp
- TM Tvättmaskin
- TT Torktumlare



Våning 2-3, 3 rok, 87 kvm

Lägenhet 222 och 232



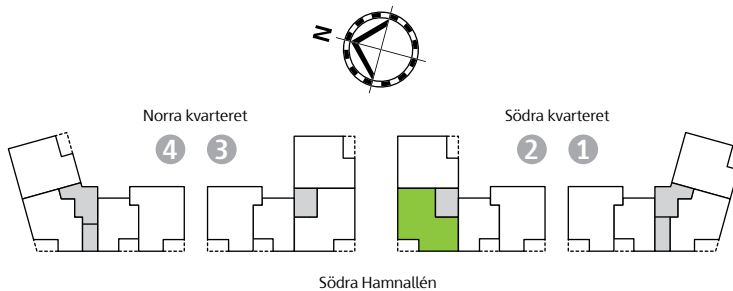
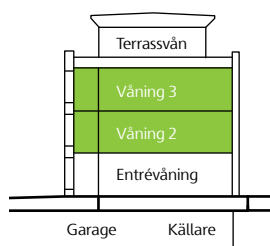
Balkongens utseende och pelarens placering varierar mellan de olika våningarna och husen.



Skala 1:100

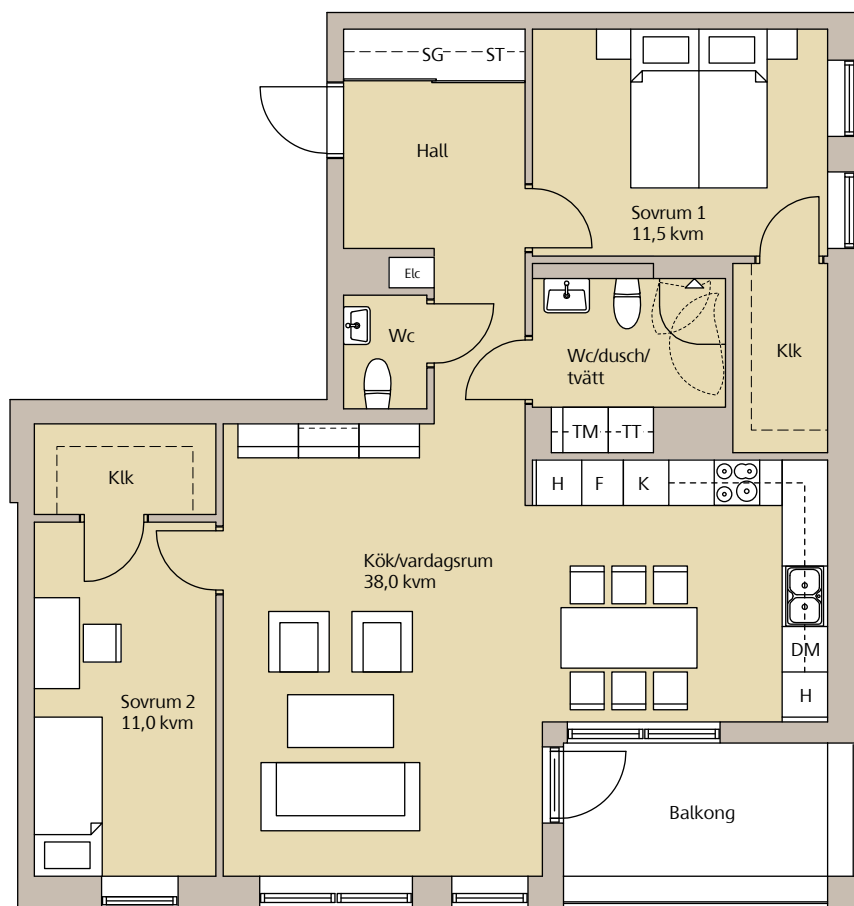
Teckenförklaring

- DM Diskmaskin
- Elc Elcentral
- H Högskåp
- K/F Kyl/frys
- Klk Klädkammare
- SG Skjutdörrsgarderob
- ST Städskåp
- TM Tvättmaskin
- TT Torktumlare



Våning 2-3, 3 rok, 87 kvm

Lägenhet 322 och 332



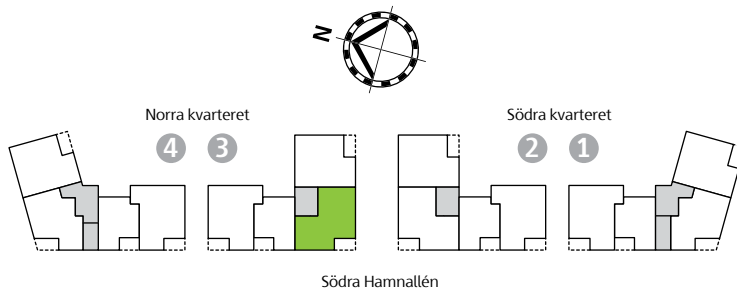
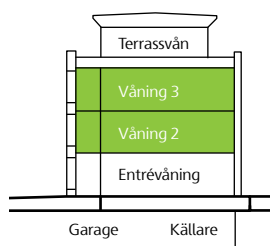
Balkongens utseende och pelarens placering varierar mellan de olika våningarna och husen.



Skala 1:100

Teckenförklaring

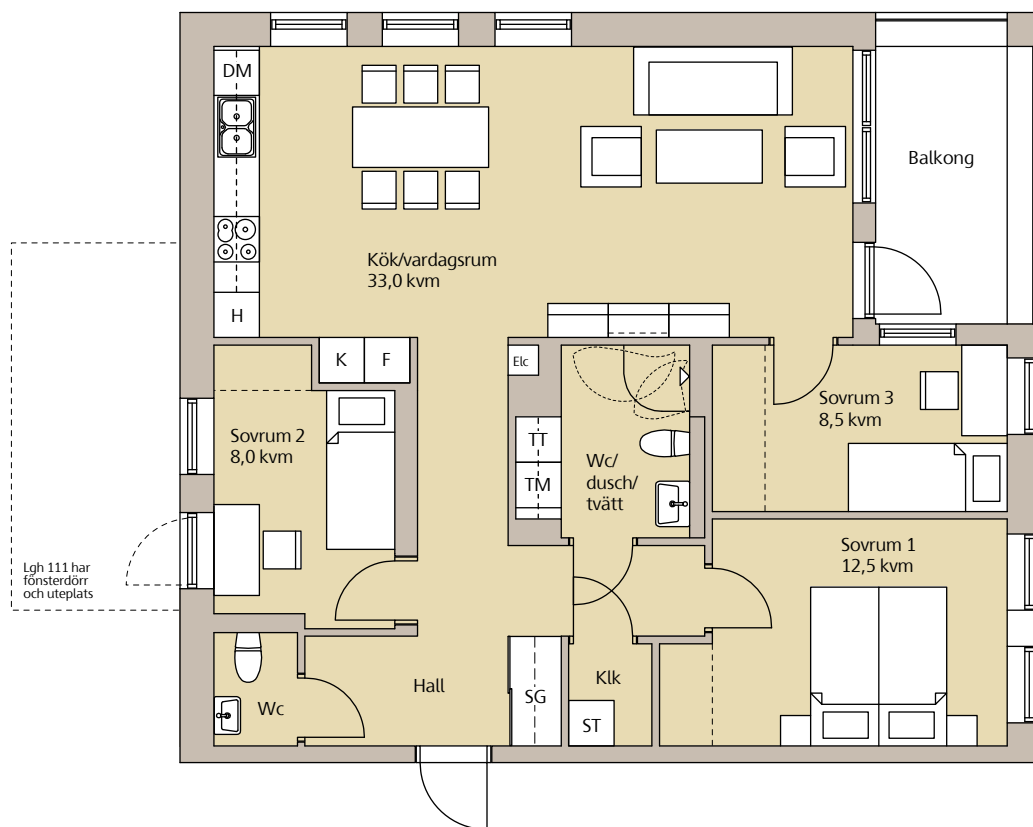
DM	Diskmaskin
Elc	Elcentral
H	Högskåp
K/F	Kyl/frys
Klk	Klädkammare
SG	Skjutdörrsgarderob
ST	Städsåp
TM	Tvättmaskin
TT	Torktumlare



Entréväning och våning 2-3, 4 rok, 88 kvm

Lägenhet 111, 121, 131, 311, 321 och 331

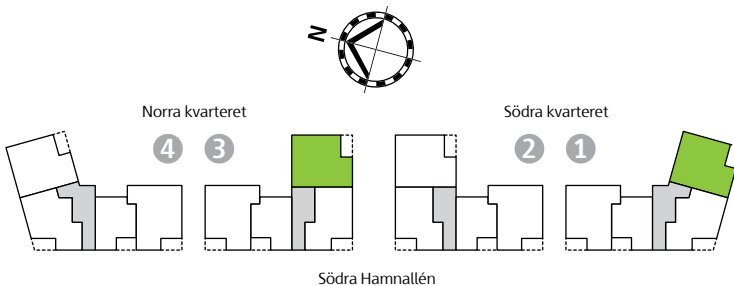
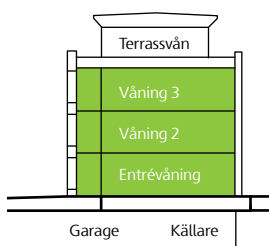
Balkongens utseende och pelarens placering varierar mellan de olika våningarna och husen.



Skala 1:100

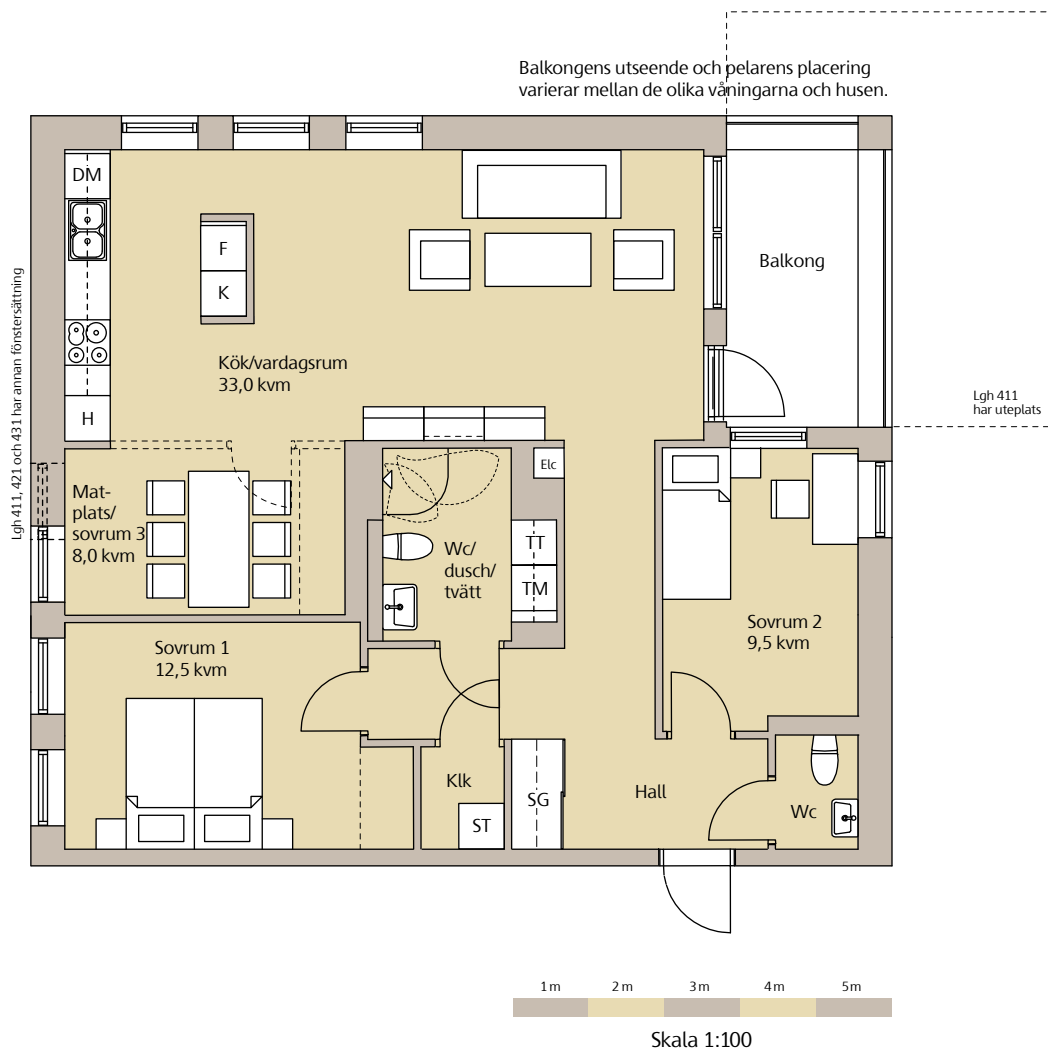
Teckenförklaring

- DM Diskmaskin
- Elc Elcentral
- H Högskåp
- K/F Kyl/frys
- Klk Klädkammare
- SG Skjutdörrsgarderob
- ST Städsåp
- TM Tvättmaskin
- TT Torktumlare



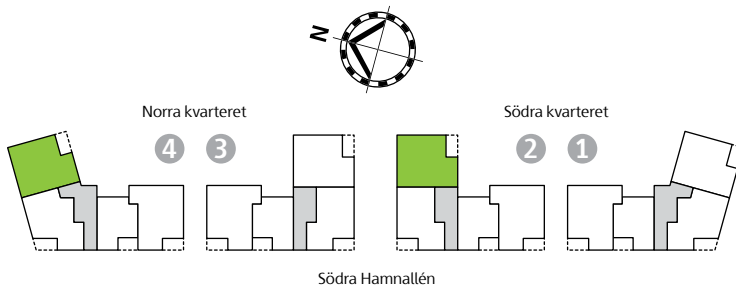
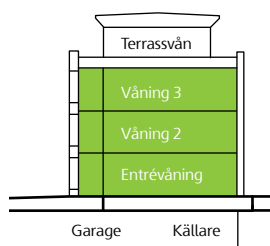
Entréväning och våning 2-3, 3 rok, 88 kvm

Lägenhet 211, 221, 231, 411, 421 och 431



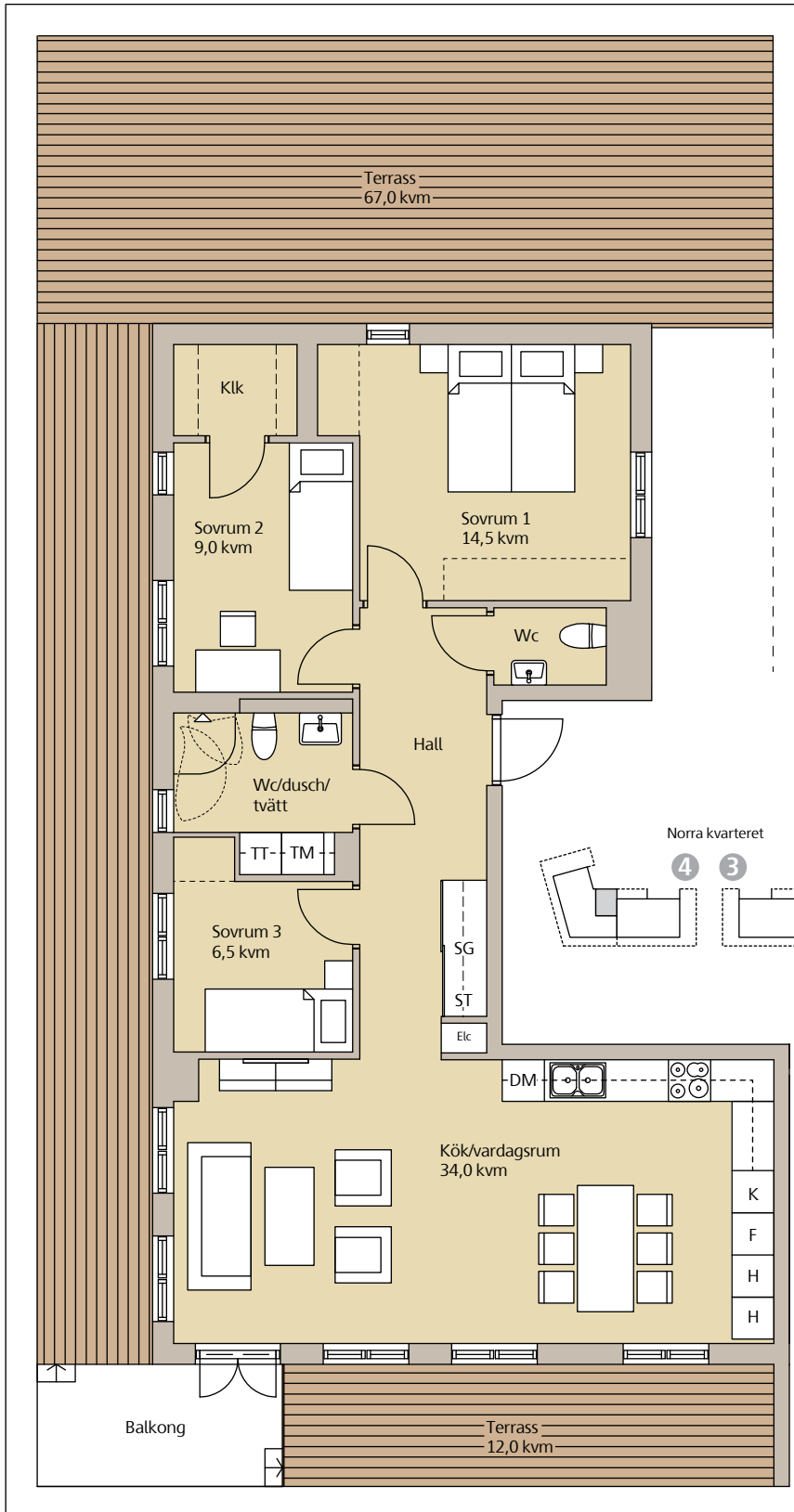
Teckenförklaring

DM	Diskmaskin
Elc	Elcentral
H	Högskåp
K/F	Kyl/frys
Klk	Klädkammare
SG	Skjutdörrsgarderob
ST	Städskåp
TM	Tvättmaskin
TT	Torktumlare



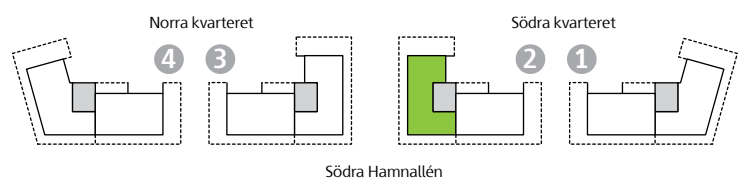
Terrassvåning, 4 rok, 88 kvm

Lägenhet 241

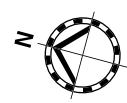
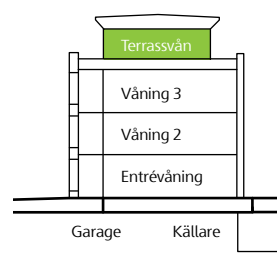


Teckenförklaring

- DM Diskmaskin
- Elc Elcentral
- H Högskap
- K/F Kyl/frys
- Klk Klädkammare
- SG Skjutdörrsgarderob
- ST Städskap
- TM Tvättmaskin
- TT Torktumlare



Södra Hamnallén



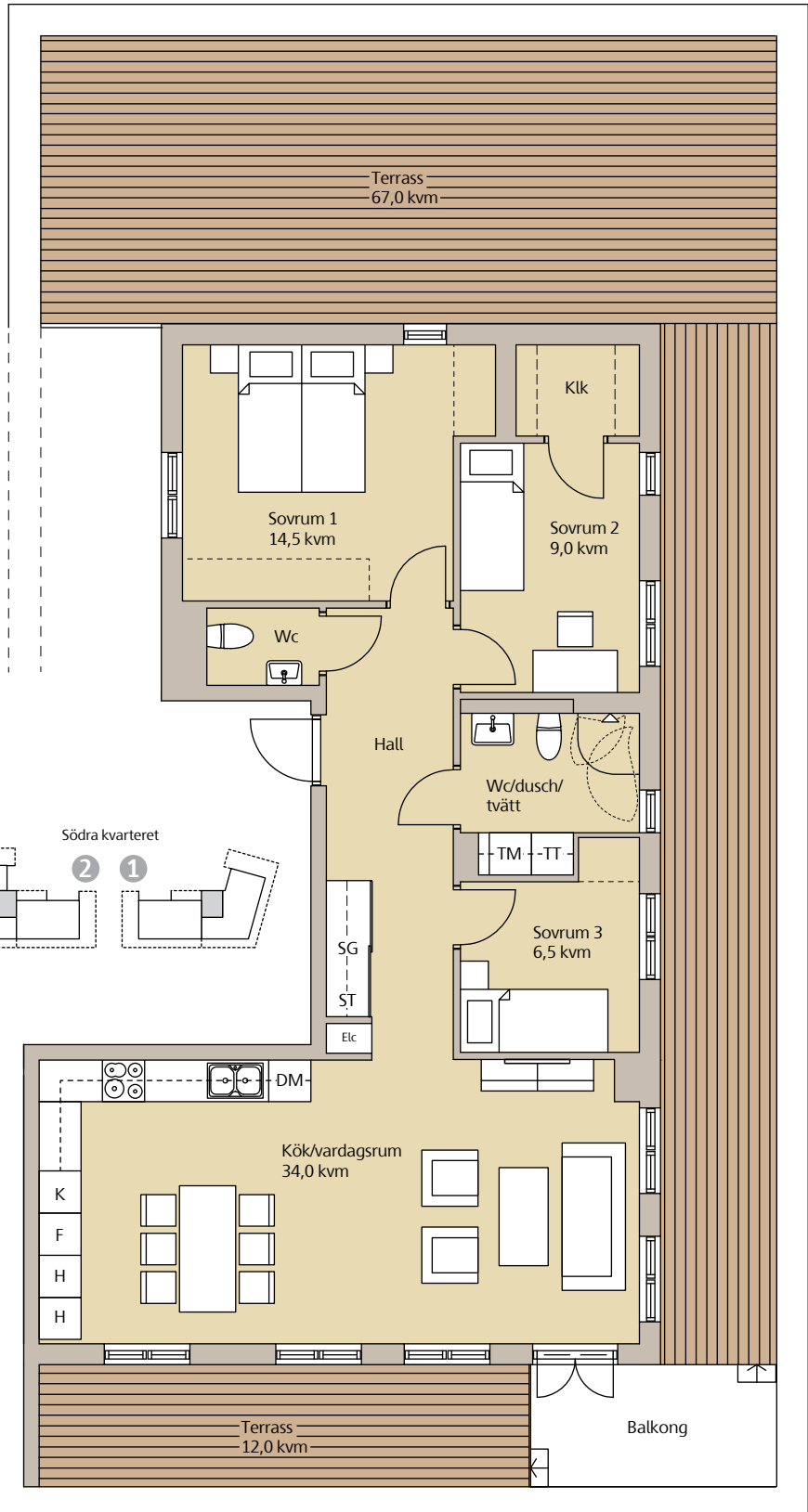
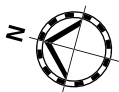
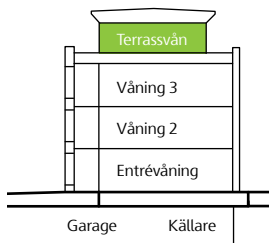
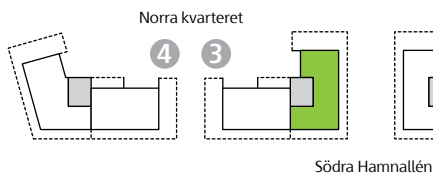
Skala 1:100

Terrassvåning, 4 rok, 88 kvm

Lägenhet 341

Teckenförklaring

- DM Diskmaskin
- Elc Elcentral
- H Högskap
- K/F Kyl/frys
- Klk Klädkammare
- SG Skjutdörrsgarderob
- ST Städsåp
- TM Tvättmaskin
- TT Torktumlare



Våning 2-3, 3 rok, 92,5 kvm

Lägenhet 122 och 132



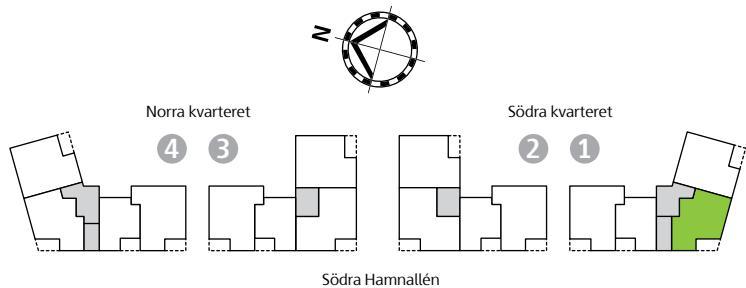
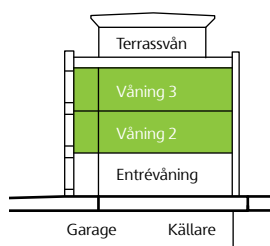
Balkongens utseende och pelarens placering varierar mellan de olika våningarna och husen.



Skala 1:100

Teckenförklaring

- DM Diskmaskin
- Elc Elcentral
- H Högsåp
- K/F Kyl/frys
- Klk Klädkammare
- SG Skjutdörrsgarderob
- ST Städskåp
- TM Tvättmaskin
- TT Torktumlare



Våning 2-3, 3 rok, 92,5 kvm

Lägenhet 422 och 432



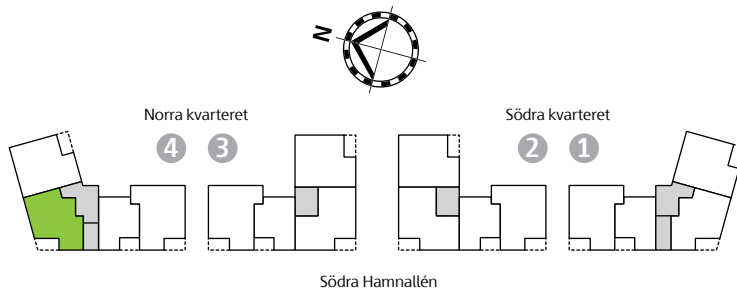
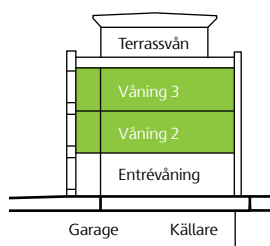
Balkongens utseende och pelarens placering varierar mellan de olika våningarna och husen.



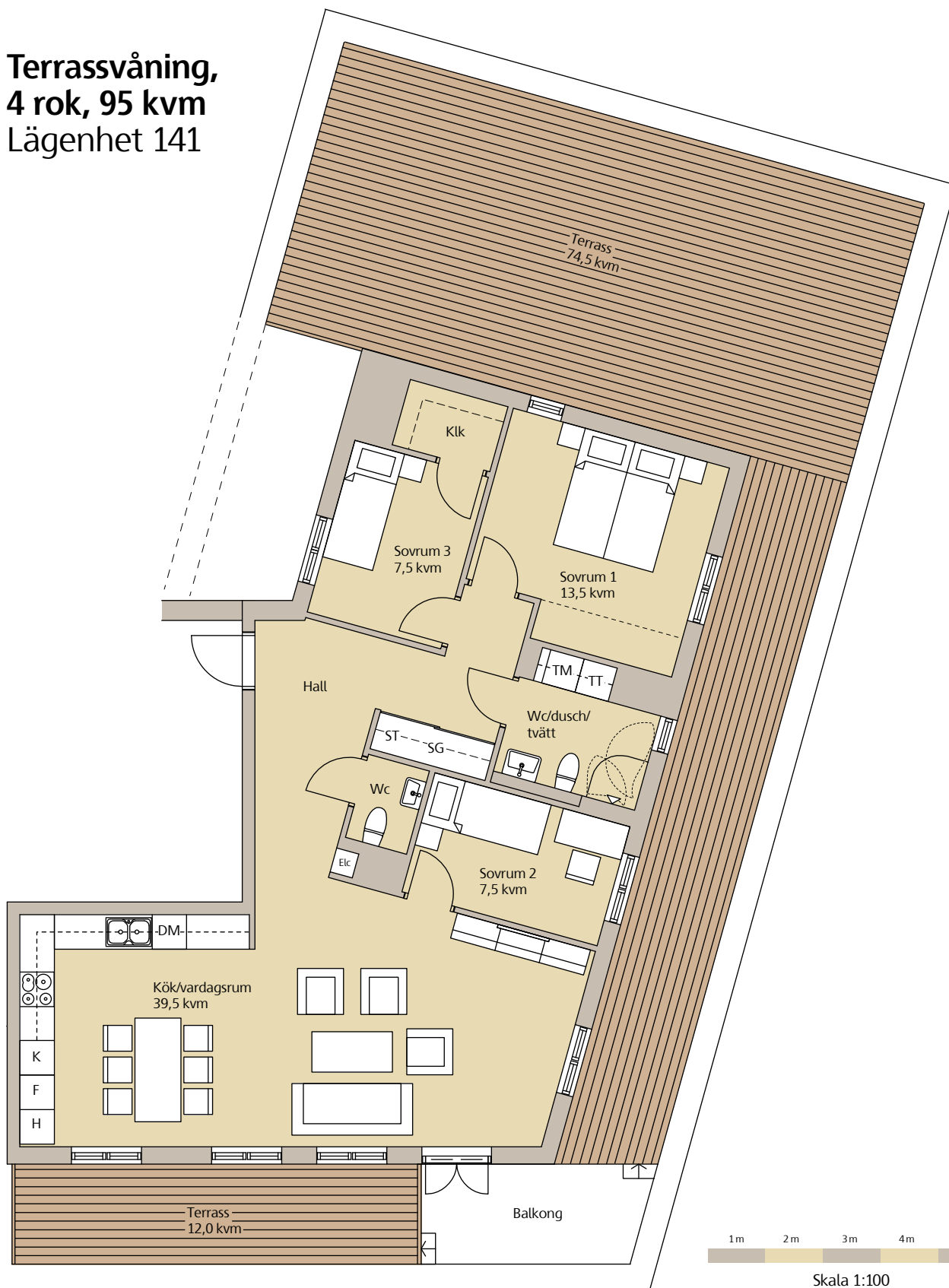
Skala 1:100

Teckenförklaring

- DM Diskmaskin
- Elc Elcentral
- H Högsåp
- K/F Kyl/frys
- Klk Klädkammare
- SG Skjutdörrsgarderob
- ST Städskåp
- TM Tvättmaskin
- TT Torktumlare

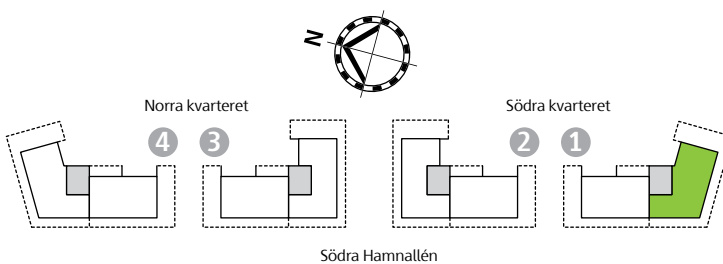
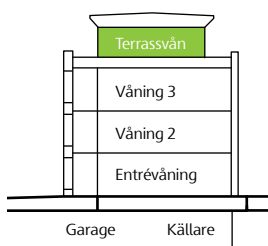


Terrassvåning, 4 rok, 95 kvm Lägenhet 141

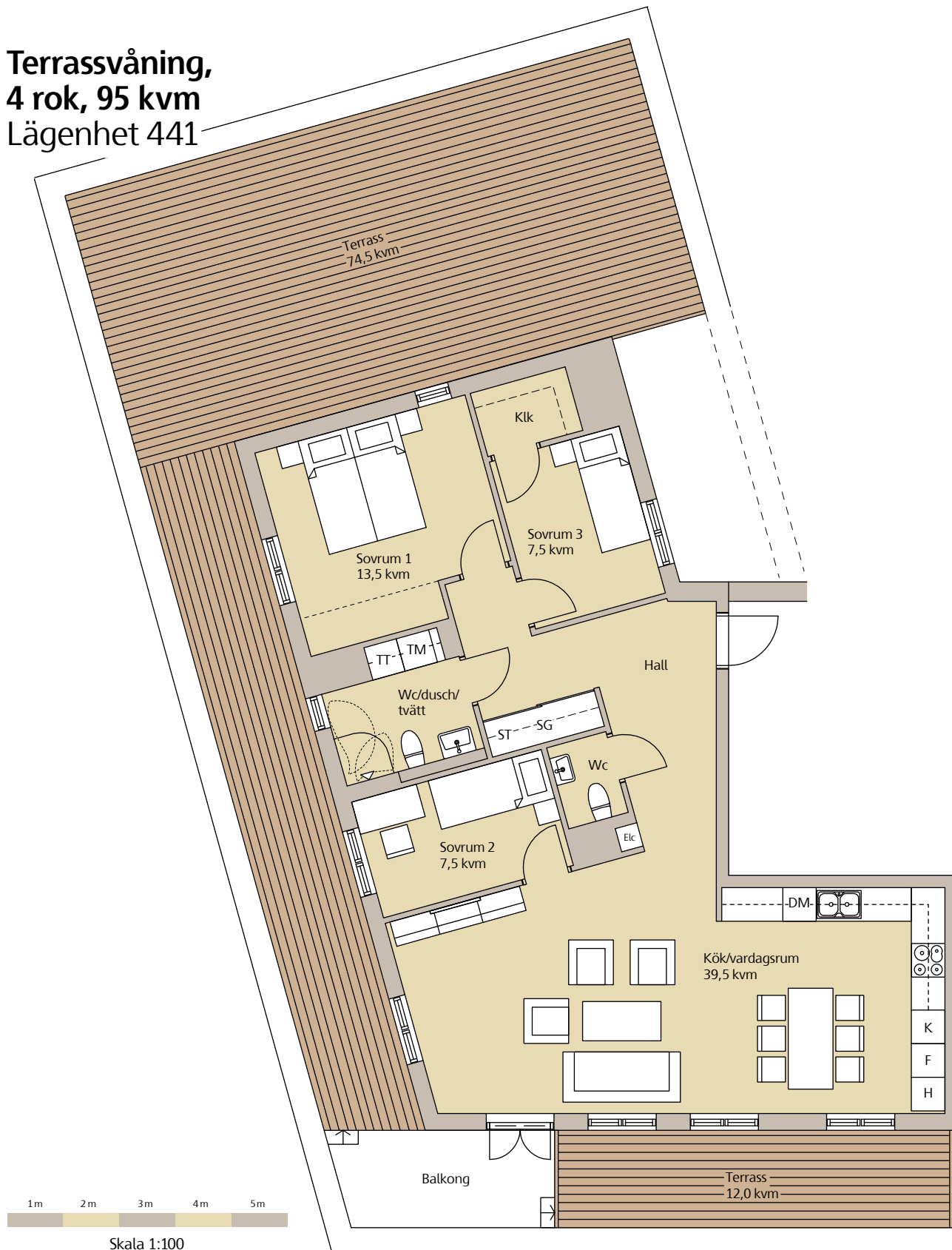


Teckenförklaring

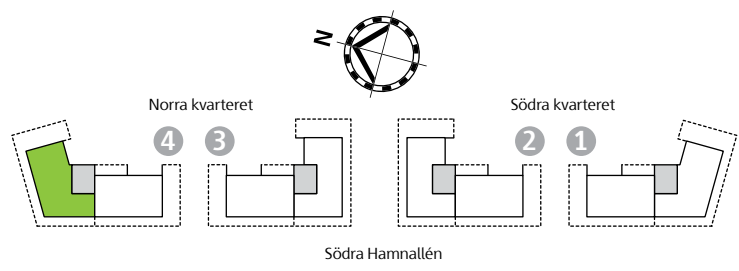
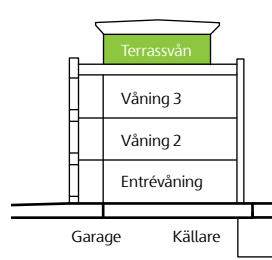
DM	Diskmaskin
Elc	Elcentral
H	Högsåp
K/F	Kyl/frys
Klk	Klädkammare
SG	Skjutdörrsgarderob
ST	Städsåp
TM	Tvättmaskin
TT	Torktumlare



Terrassvåning, 4 rok, 95 kvm Lägenhet 441



- Teckenförklaring**
- DM Diskmaskin
 - Elc Elcentral
 - H Högsåp
 - K/F Kyl/frys
 - Klk Klädkammare
 - SG Skjutdörrsgarderob
 - ST Städskåp
 - TM Tvättmaskin
 - TT Torktumlare



Ljusa stenhus med personlighet

Hamnallén har ljusa tegelfasader med en svag nyans av olika accentfärger som skiljer husen åt och blir en mjuk kontrast till varandra.

Norra kvarteret



Södra kvarteret



Rumsbeskrivning

Rum	Golv	Väggar	Tak	Inredning
Hall	Klinkers ca 1 kvm vid entrédörr. Ekparkett 2-stav	Målade vita	Målat vitt	Inredning enligt ritning.
Vardagsrum	Ekparkett 2-stav	Målade vita	Målat vitt	
Sovrum	Ekparkett 2-stav	Målade vita	Målat vitt	
Kök	Ekparkett 2-stav	Målade vita	Målat vitt	Skåpsinredning enligt ritning. För utrustning se nedan.
Wc/dusch/tvätt	Klinkers	Kakel	Målat vitt	Skåpsinredning enligt ritning. För utrustning se nedan.
Klädkammare	Ekparkett 2-stav	Målade vita	Målat vitt	Hylla och klädstång.

Allmänna utrymmen

Rum	Golv	Väggar	Tak	Inredning
Trapphus	Golv: Granitkeramik svart Sockel: Granitkeramik svart	Målade	Målat	Betongtrappa. Postfack. Tidningshållare utanför varje lägenhetsdörr.
Förråd	Dammbunden betong	Trådgaller	Obehandlat	

Utrustning i kök

Köksinredning från Myresjökök, skåpslucka Ramsö vit. Bänkskiva massiv ek 30 mm. Infällda spotlights under väggskaåp. Kaklat stänkskydd. Underlimmad diskbank med två hoar, engreppsblendare i krom. Rostfria vitvaror från Siemens: Induktionshäll, inbyggnadsugn, integrerad diskmaskin, inbyggd mikro, kyl och frys. Fläktkåpa Futurum Slimline.

Utrustning i wc/dusch/tvätt


Vägghängd toalettstol, spegelskaåp med belysning, tvättställ med kommod. Duschdörrar i klarglas. Handdukstork. Tvättmaskin och torktumlare, Siemens. Bänk- och väggskaåp med vit lucka, Vedum. Vit laminatbänkskiva. Spotlights i tak.

Utrustning i wc

Vägghängd toalettstol. Spegel med belysning. Tvättställ.

Ytterligare information om material, utrustning och inredningsval kommer att redovisas i en personlig presentation. Med reservation för ändringar och leverantörbyten. Observera att planlösningar, illustrationer och bilder i den här broschyren är exempel och att avvikelser kan förekomma.

Byggnadsbeskrivning

Grundläggning	Kantförstyvad betongplatta på mark med isolerat kantelement och markisolering.	Rumshöjd	Ca 2,60 m
Stomme	Stomme av betong. Terrassvåning (vån 4) utförs med lätt utfackningsstomme beklädd med cementbaserade fasadskivor. Mellanbjälklag av betong.	Installationer	Fjärrvärmeväxlare, vattenburen värme till radiatorkrets. Till- och frånluftsventilation med värmeåtervinning. Digitalt fastighetsnät för telefoni, internet och tv.
Takkonstruktion	Prefabricerat tak av trä över terrassvåning (vån 4), övriga takbjälklag av betong, takpapp.	Övrigt	Hiss går till byggnadens alla våningar. Källarplan inrymmer lägenhetsförråd (trådgallersindelade), barnvagns- och rullstolsförråd, föreningsförråd/rum och undercentral för värme, el och data. Miljöhus och cykeluppställning på gården. Utgång till garage sker via källare.
Fasader	Slammad tegelfasad.	BOA	Ytor anges i BOA (boarea), beräknat enligt Svensk Standard SS 2 10 54. Reservation för förändringar med hänsyn till utformning av installationschakter, innerväggar etc.
Terrasser och balkonger	Prefabricerade balkongplattor av betong med räcken av glas och aluminium.	Miljö	Skanska Nya Hem är miljöcertifierade enligt ISO 14001.
Väggar	Bärande och lägenhetsavskiljande mellanväggar av betong.		
Fönster	Aluminiumklädda träfönster med isolerruta.		
Dörrar	Entrédörr till lägenhet: Säkerhetsdörr. Innerdörrar: Vita släta.		

Ytterligare information om material, utrustning och inredningsval kommer att redovisas i en personlig presentation. Med reservation för ändringar och leverantörsbyten. Observera att planlösningar, illustrationer och bilder i den här broschyren är exempel och att avvikelser kan förekomma.

Garantier och försäkringar – bostadsrätt

Skanska Nya Hems sjuåriga Bostadsrättsgaranti

Mellan Skanska Nya Hem och bostadsrättsföreningen upprättas ett avtal om en så kallad Bostadsrättsgaranti. Denna gäller i sju år efter färdigställandet. Garantin innebär i korthet att om någon av medlemmarna i bostadsrättsföreningen, som köpt sin bostadsrätt via Skanska Nya Hem, avsäger sig bostadsrätten eller blir skild från sin lägenhet på grund av att de ekonomiska förpliktelserna mot föreningen inte fullgöres och bostadsrätten då ej kan säljas på marknaden, så köper Skanska Nya Hem, om föreningen så önskar, bostadsrätten ifråga av föreningen. På detta sätt begränsas risken för att tomma lägenheter kommer att innebära allvarligt avbräck i föreningens ekonomi, eftersom Skanska Nya Hem i denna situation kommer att svara för årsavgiften för sådan lägenhet.

Skanska Nya Hems ansvar för kostnader avseende ev osålda bostadsrätter

Efter färdigställandet svarar Skanska Nya Hem för de kostnader som belöper på eventuella bostadsrättslägenheter som ej upplåtits med bostadsrätt. Är de efter sex månader fortfarande osålda köper

Skanska Nya Hem bostadsrätterna ifråga och svarar därigenom, som bostadsrättshavare även fortsättningsvis för de avgifter som belöper på lägenheten.

Entreprenadgaranti

Vid entreprenadens färdigställande samt vid garanti-tidens utgång två år senare sker besiktning av en opartisk besiktningsman. De fel som besiktningsmannen noterar och för vilka Skanska Nya Hem är ansvarig, åtgärdas av Skanska Nya Hem inom en av besiktningsmannen fastställd tidsperiod.

Byggefelsförsäkring

Efter garantitidens utgång gäller en externt tecknad byggefelsförsäkring. Försäkringen gäller när ansvar för fel inte kan utkrävas av entreprenören. Försäkringen täcker skäligen kostnader för att avhjälpa fel och för att åtgärda skador som uppstått på grund av fel; dock inte obetydliga fel och skador, eller skador som täcks av annan försäkring. Felet måste ha anmälts inom 10 år från entreprenadens färdigställande för att försäkringen skall kunna utnyttjas.

En trygg resa till ditt nya hem

Funderar du över hur det går till att köpa nybyggt? Vi vet att det kan kännas som en lång resa från obruten mark till ett färdigt hem men vårt mål är att vägen dit ska bli så trygg som möjligt. Här kan du läsa om hur det går till steg för steg. Mer information hittar du på vår hemsida. Det ska vara enkelt att flytta till ett nytt hem.



1. Intresseanmälan

Hittar du en lägenhet som är intressant så kan du lämna in en intresseanmälan vid någon av våra visningar eller på hemsidan.



4. Välja inredning

En av de stora fördelarna med att köpa nybyggt är att du får välja inredning, vitvaror, tapeter och annat som gör att hemmet passar just dig.



2. Personligt möte

Boka ett personligt möte och gå igenom all information med oss i lugn och ro.



5. Huset byggs

Under byggtiden ordnar vi visningar och möten där du bland annat får träffa dina nya grannar.



3. Skriva avtal

När du har bestämt dig skriver du på ett förhandsavtal och betalar ett förskott.



6. Besiktning och inflyttning

När lägenheten är färdig gör vi en gemensam slutbesiktning. Sedan är det äntligen dags att flytta in!

Skanska Nya Hem
www.skanska.se/bostad

Besöksadress: Drottningtorget 14
205 33 Malmö
Telefon: 020-310 310
nyahem.kundtjanst@skanska.se